

ТЕМА: УПРАЖНЕНИЕ ВЪРХУ ГРАФИКА НА КВАДРАТНА ФУНКЦИЯ

един по-различен урок



Help
With



ПОПЪЛНЕТЕ ТАБЛИЦАТА:

Квадратна функция	Корени на $f(x)=0$	Връх на параболата $x_0 = -\frac{b}{2a}$	$f(x_0)$
x^2+x+1			
$-1+2x-x^2$			
$2x^2-8x+6$			

Отговор 1:



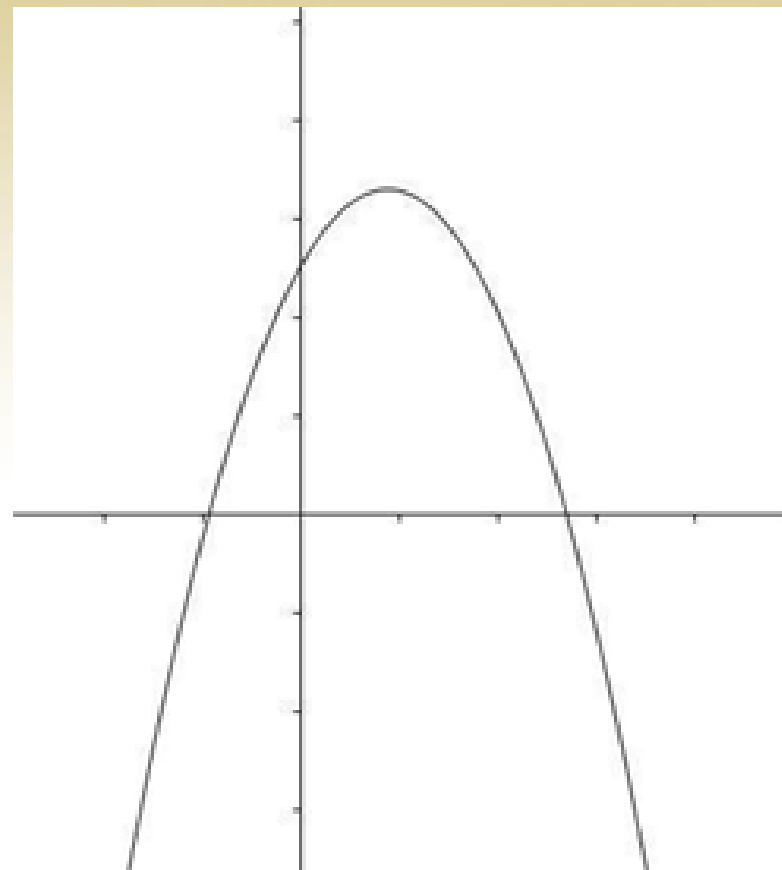
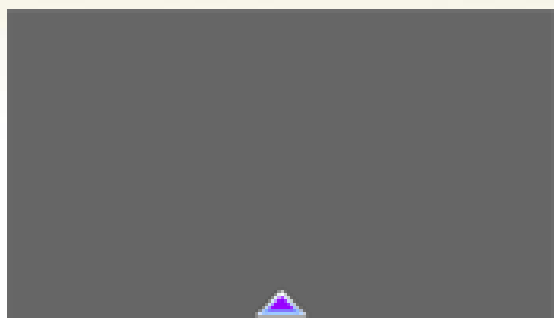
Отговор 2:



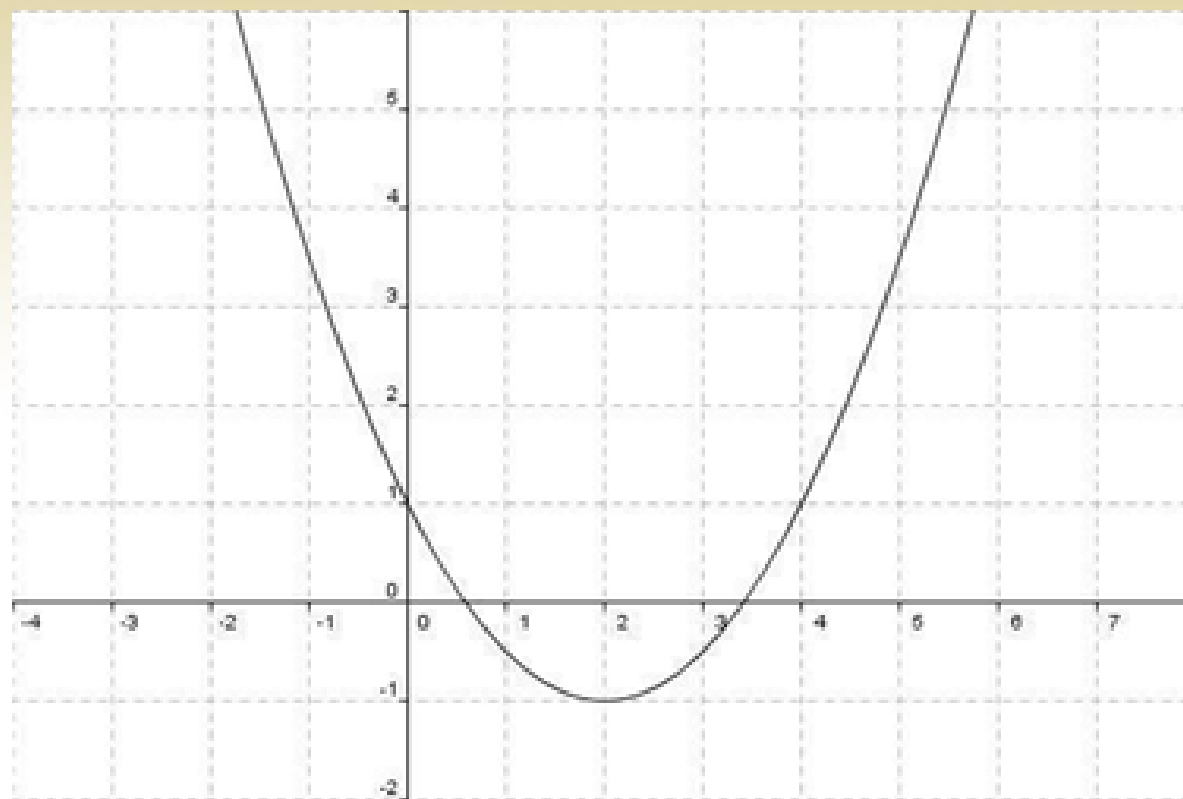
Отговор 3:



Дадена е графиката на функцията. Определете знаците на a , b и c .



Възстановете функцията
 $y=ax^2+bx+c$



Plot points:

x:

y:

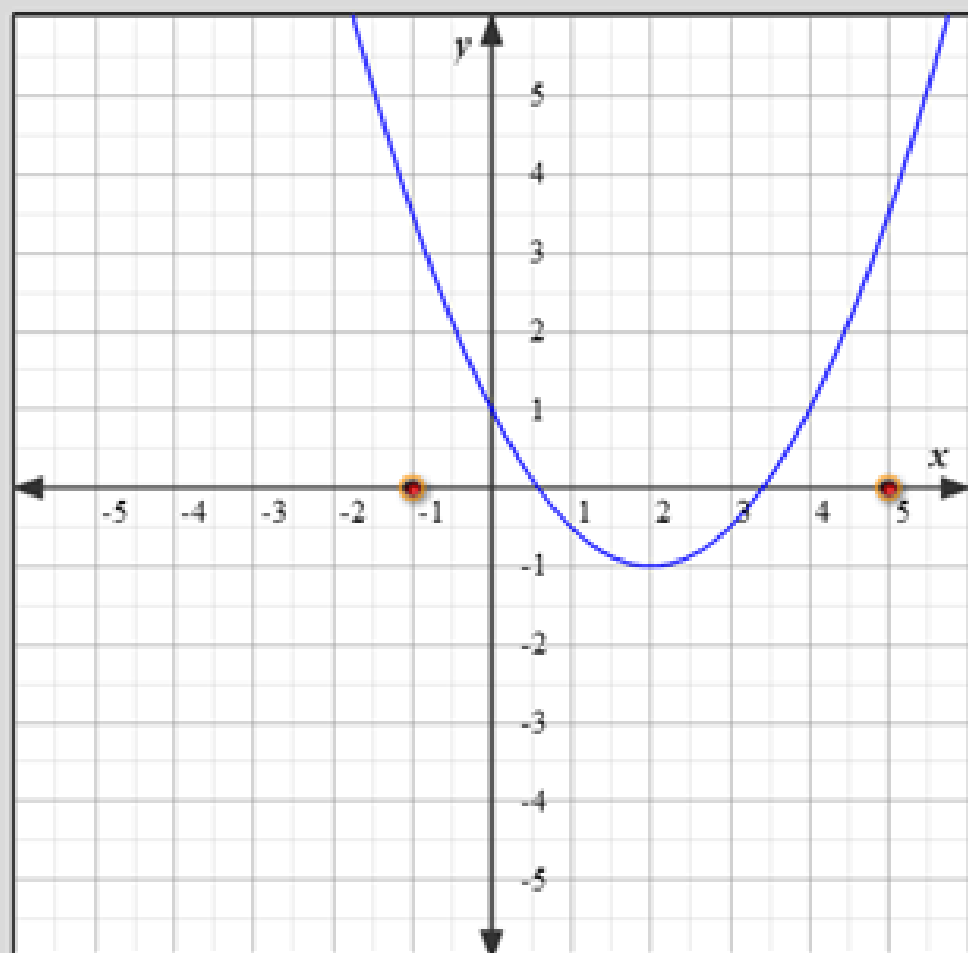


add function

Enter equation:

y

$=$



Use this tool to graph lines, polynomial functions, inequalities, trig functions, and more!

БЛАГОДАРИМ ВИ ЗА ВНИМАНИЕТО!

